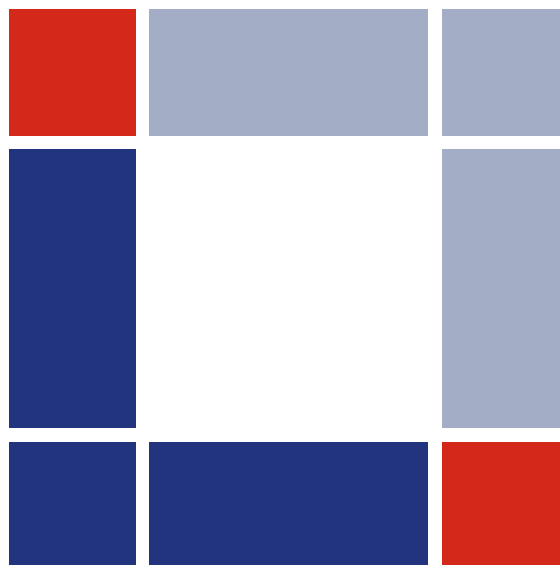


FIRMENPORTRAIT

LACKNER LOIBNEGGER + PARTNER CONSULTING GMBH

BERATUNG
ENTWURF
GENERALPLANUNG
NW- ANALYSEN
ENGINEERING
KONSTRUKTION
PROJEKTSTUDIEN
STATIK
PROJEKT-
MANAGEMENT
KOSTEN-
STEUERUNG
OPTIMIERUNG
CONTROLLING
GU PROJEKTE



DAS UNTERNEHMEN

Das *Ingenieurbüro Lackner* wurde im Jahr 1979 von Ambros Lackner, mit 3 Mitarbeitern gegründet. Das Geschäftsvolumen und vor allem auch der Kundenwunsch nach einer noch umfassenderen Dienstleistung hat zu einer kontinuierlichen Expansion mit bis zu 35 MitarbeiterInnen geführt.

Um die Kontinuität des Unternehmens zu erhalten und dieses unabhängiger von den jeweiligen Führungspersönlichkeiten zu machen, wurde 1972 eine Kapitalgesellschaft als GesmbH gegründet. Bei dieser waren die Geschäftsführer die Hauptgesellschafter.

Das Angebot unserer Dienstleistungen hat sich in dieser Zeit ebenso kontinuierlich verändert: Vom reinen Ingenieurbüro zum Anbieter von ganzheitlichen Lösungen für Bauobjekte. Der Schwerpunkt der Planungen liegt nach wie vor auf dem Industrie- und Gewerbebau. Sanierungen sowohl im Wohnbau als auch bei Industrie und Gewerbeobjekten gewinnen zunehmend an Gewicht.

Über die Jahre verfolgten wir die Strategie, dynamische, junge MitarbeiterInnen durch den Kauf von Gesellschaftsanteilen am Unternehmen zu beteiligen, indem ausscheidende Gründungsgesellschafter ihre Anteile an die JuniorpartnerInnen verkauften.

Es ist jedoch unser Bestreben, die ausscheidenden Gesellschafter weiterhin als Konsulenten im Unternehmen zu behalten, wo Sie ihre langjährigen Erfahrungen nach wie vor einbringen können.

UNSER PRODUKT

Wir entwickeln für und gemeinsam mit unseren KundInnen maßgeschneiderte Lösungen. Unser Grundsatz NEUES DENKEN führt uns dabei oft zu ungewohnten, jedoch äußerst praktischen bzw. kostengünstigen Lösungen.

NEUES DENKEN bedeutet für uns:

- _Neue Materialien und Bauverfahren anzuwenden
- _Neue Anwendungen bekannter Materialien zu definieren
- _Neue Zusammenhänge aufzuzeigen
- _Neue Sichtweisen für Problemlösungen zu finden
- _Neue Nutzungen von Bekanntem zu definieren
- _Neue Strategien für wirtschaftliches Bauen zu entwickeln

Alle NEUEN Ansätze gründen sich dabei auf internationale Forschungsergebnisse und auf das im Unternehmen über Jahrzehnte von den Mitarbeitern aufgebaute und in unserer Wissensdatenbank erfasste KNOWHOW.



REAKTORTURM FINEX 1.5M ENGINEERING KOREA

Errichtung eines ca. 130 m hohen Reaktorturmes mit extrem hohen Belastungen im Küstengebiet

Leistung: Statische Berechnung, Engineering Stahlbau

Projektumfang: ca. 11.000 t Stahlkonstruktion

****** GOLF THERMALHOTEL BAD WALTERSDORF**

Leistung: Technisch-wirtschaftliche Gesamtoptimierung und statisch-konstruktive Bearbeitung des gesamten Gebäudes sowie Gebäudetechnik, Bodengutachten und Gründungskonzept,

Projektsumme: ca. € 35,0 Mio.

PANKL RACING SYSTEMS AG

Neubau und Erweiterung Werk Kapfenberg, sowie Neubau einer Schmiede. Präzisionsteilfertigung in vollklimatisierten Produktionsstätten teilweise mit Reinraum-System

Leistung: Schlüsselfertige Gesamtplanung inkl. Projektsteuerung, Wirtschaftlichkeitsoptimierung und Kostengarantie, Umbau bei laufender Fertigung.

Projektsumme: ca. € 11,1 Mio.

TEAM STYRIA WERKSTÄTTEN

Generalsanierung Neubau und Erweiterung der Betriebsanlage für Metallbearbeitung, Leiterplattenbestückung und Tischlerei in Graz

Leistung: Schlüsselfertige Gesamtplanung inkl. Kostengarantie

Projektsumme: ca. € 7,0 Mio.

HELIKOPTER LANDEPLATZ LKH WOLFSBERG

Errichtung einer Helikopter Landeplattform auf dem Bestandsgebäude, neue Verbindungsbrücke zum Nebengebäude

Leistung: statisch-konstruktive Bearbeitung, Engineering

UMB AU STAHLWERK COSIPA / BRASILIEN

Umbau und Erweiterung Stahlwerk in Brasilien

Leistung: Statik und Stahlbauengineering, sowie Betreuung der Auftragsvergabe auf der Baustelle durch unsere Mitarbeiter, Unterstützung des Planungsteams vor Ort über mehrere Monate durch 3 unserer Mitarbeiter

VULCANO SCHINKENMANUFAKTUR / FELDBACH

Erweiterung Schinkenmanufaktur Vulkanland Steiermark

Leistung: Schlüsselfertige Gesamtplanung inkl. Kostengarantie

Projektsumme: ca. € 1,1 Mio.

DALIAN / CHINA

Neubau RHI Werksanlage in Nordchina

Leistung: Statik und Stahlbauengineering, sowie Betreuung der Auftragsvergabe auf der Baustelle durch einen unserer Mitarbeiter



UMBAU + ERWEITERUNG BÜRO LLP-CONSULTING

Aufstockung Bürogebäude

Leistung: Schlüsselfertige Errichtung als Totalunternehmer

SCHLOSS HARTBERG

Generalsanierung

Schulungszentrum, Veranstaltungssaal, Restaurant, Wohnungen

Erstellung eines Umnutzungskonzeptes für die Ruine

Gesamtkostengarantie für die Generalsanierung

AUFZUG RIEGERSBURG

Engineering, Projektabwicklung

Kostengarantie

ABTEI SECKAU

Sanierung und Erweiterung

Projektleitung und Kostensteuerung

MAGNITOGORSK RUSSLAND - SINTERANLAGE

Leistung: Statik, Einplanung, Pre- Engineering

DRAGON STEEL I TAIWAN - SINTERANLAGE

Leistung: Statik, Einplanung, Pre- Engineering,

Prototyp Entwicklung Waste Gas System mit Abgasenergienutzung

Detail- Engineering Sintermaschine

RED BULL TURM – FERNSEHSTUDIO

Machbarkeitsstudie aus statisch- konstruktiver Sicht für einen ca. 70 m hohen unter 45° geneigten Turm.

Ein Fernsehstudio und Mediacenter ist an der Turmspitze situiert.

PANKL RACING SYSTEMS AG

Neubau und Erweiterung Werk Bruck/Mur Präzisionsteilfertigung in klimatisierten Produktionsstätten

Leistung: Schlüsselfertige Gesamtplanung inkl. Projektsteuerung, Wirtschaftlichkeitsoptimierung und Kostengarantie. Umbau bei laufender Fertigung.

Projektsumme: ca. € 5 Mio.

PANKL BRUCK FORMEL 1-MOTORTTESTSTAND

Leistung: Schlüsselfertige Gesamtplanung des Teststandes inkl.

Behördenengineering



GLASAUFZUG BURG RABENSTEIN

Leistung: Errichtung eines Glas Panoramaaufzuges, welcher sich beim Hochfahren um die eigene Achse dreht. Weiters diverse Umbauarbeiten, Innenaufzug in der Burg welcher die Gewölbe und Holzdecken durchschneidet
Konstruktionsentwurf, Statik, Glasbau, Stahlbau Engineering, Schalung und Bewehrung, technisch-wirtschaftliche Optimierung

BIODIESELANLAGE GAISHORN

Leistung: Generalplanung, Ausführungsplanung und wirtschaftliche Optimierung der schlüsselfertigen Anlage inkl. aller Behördenverfahren, Umweltverträglichkeit gem. EU-Richtlinien und Explosionsschutz Planung.
statisch-konstruktive Bearbeitung
Gesamtsumme: ca. € 25 Mio.

BIODIESELANLAGE GUIRGIU / RUMÄNIEN

Leistung: Vorprojekterstellung

BIODIESELANLAGE GYÖR / UNGARN

Leistung: Vorprojekterstellung

BIODIESELANLAGE LENDAVA - SLOWENIEN

Leistung: Vorprojekt / Muster Statik
Erstellung der Planungsrichtlinien und Leitdetails, für örtliche Planer, Consulting während Bauphase

HOS – TECHNIK WOLFSBERG CHEMIEINDUSTRIE

Leistung: statisch-konstruktive Bearbeitung Beton- und Stahlbau
Bergaschensanierungskonzept Bestandsobjekt
Projektsumme: ca. € 8,0 Mio.

HOTEL RAXBLICK

Leistung: statisch-konstruktive Bearbeitung
Projektsumme: ca. € 22,0 Mio.

GESUNDHEITSRESORT ST. LEONHARD

Leistung: statisch-konstruktive Bearbeitung
Projektsumme: ca. € 23,0 Mio.

LEYKAM TISKARNA – SLOWENIEN

Neubau und Erweiterung Druckzentrum
Leistung: Kostenoptimierung, statisch-konstruktive Bearbeitung, Werkstattplanung
Stahlbau und Betonbau

STAHLWERK BESHAY I UND II ÄGYPTEN

Gießbühnen
Leistung: Statisch- konstruktive Bearbeitung, Werkstattplanung Stahlbau



HERMES PHARMA WOLFSBERG – ERWEITERUNG

Leistung: Statik + Schalung und Bewehrung konstruktive Bearbeitung Stahl-
verbrauchsoptimierung
Projektsumme: ca. € 34,0 Mio

SFG BAD RADKERSBURG / METALLWARENBEARBEITUNG

Leistung: Generalplanung einer Produktionshalle für Schlüsselfertige Errichtung mit
Kostengarantie

FINEX 1.8 M X2 - KOREA

Stahlwerk mit einer Doppel-Reaktoranlage. 2 x 1,8 Mio. Jahrestonnen
Produktionskapazität
Leistung: Vorprojekt mit Vorstatik, Wirtschaftlichkeitsoptimierung
Umfang: ca. 20.000 t Stahlkonstruktion und 12.000 m³ Beton

EL SALVADOR / FILTERANLAGE

Leistung: Statisch-konstruktive Bearbeitung, Berechnung nach US Richtlinien,
Werkstattplanung Stahlbau

PARKHAUS / HOCHGARAGE RUDNIK LJUBLJANA

Leistung: Statisch-konstruktive Optimierung, Kosteneinsparungsanalyse, Leitdetails
und Leitprojekt für die örtlichen Planer
Projektgröße: 5 x 13.000 m² BGF

KARLOVAC / EINKAUFSZENTRUM

Leistung: Statisch-konstruktive Optimierung, Kosteneinsparungsanalyse, Leitdetails
und Leitprojekt für die örtlichen Planer
Projektgröße: ca. 39.000 m² BGF

SLAVONSKI BROD / EINKAUFSZENTRUM

Leistung: Statisch-konstruktive Optimierung, Kosteneinsparungsanalyse, Leitdetails
und Leitprojekt für die örtlichen Planer
Projektgröße: ca. 18.000 m² BGF

DIVERSE HOFER FILIALEN

ca. 20 Hofermärkte pro Jahr (Steiermark, Kärnten, Wien, Niederösterreich)
Leistung: Statisch-konstruktive Bearbeitung, Konstruktionsdetails und Schalungs-
und Bewehrungspläne, Leitdetails und technisch-wirtschaftliche Optimierung
sowie Optimierung des Bauablaufes bei Neu- und Umbauten, Bodenmechanische
Betreuung
Für Hofer Ungarn und Hofer Slowenien: Ausarbeiten der Musterstatik sowie
Leitprojekt für die örtlichen Planer.

SENIORENWOHNANLAGE WOLFSBERG – BAUABSCHNITT 1+2

Leistung: Statisch-konstruktive Bearbeitung



STADION WOLFSBERG

Umbau und Erweiterung

Leistung: Statisch-konstruktive Bearbeitung Beton- und Holzbau

MULTIFUNKTIONSZENTRUM RAABA

Raiffeisenlandesbank Steiermark

Bürogebäude, Rechenzentrum, Veranstaltungssaal, Tiefgarage und Hochgarage

Leistung: Statisch- konstruktive Bearbeitung, Kostenoptimierung

Projektgröße: ca. € 84,0 Mio.

BÖHLER ENTSTAUBUNG

Leistung: Statisch-konstruktive Bearbeitung, Werkstattplanung Stahlbau

SOK – MIDREX ANLAGE REAKTORTURM / KASACHSTAN

Leistung: Engineering Stahlbau, Vorprojekt, Fundamentlasten

Projektgröße: ca. 4.000 t Stahlkonstruktion

ORDINATION DDR. BERTHA / GRAZ

Umbau einer Zahnarztordination im Altbau

Leistung: Generalplanung + Abwicklung

Projektgröße: ca. € 300.000

MAZDA ROBINSON – AUSSTELLUNGSPAVILLON / GRAZ

Gesamtplanung, Bauleitung

DRAGON STEEL II / TAIWAN

Errichtung Sinteranlage

Leistung: Technisch-wirtschaftliche Optimierung Sintermaschinenengerüst,

Dynamische Erdbebenanalyse, Statik und Werkstattplanung Stahlbau

MESSNER / STAINZ

Neubau Reifelager

Leistung: Generalplanung und Projektmanagement

Projektgröße: ca. € 3,3 Mio.

FINEX 2.0 / POHANG KOREA

Errichtung einer Finexanlage mit 2,0 Mio Jahrestonnen Stahlproduktion

Leistung: Statisch-konstruktive Bearbeitung, Fundamentlasten, Stahlbauengineering

Projektgröße: ca. 12.000 t konstruktiver Stahlbau

LAFARGE / MANNERSDORF

Umbau und Erweiterung Zementwerk, Nachrüstung von Katalysatoren

Leistung: Statisch-konstruktive Bearbeitung, Fundamentlasten,

Stahlbaufertigungspläne

Projektgröße: ca. 1.000 t konstruktiver Stahlbau



BINDER + CO / GLEISDORF

Umbau und Generalsanierung Produktion
Leistung: Generalplanung, Schlüsselfertige Ausführung
Projektgröße: ca. 5.000 m² BGF

WOHNPROJEKT TEGERNESSE BAYERN

Generalsanierung und Dachgeschossausbau
Leistung: Generalplanung und Projektentwicklung
Projektgröße: € 6,0 Mio.

CPT PRO MINERALS / INDIEN

Entwicklung und Errichtung einer Pelletieranlage
Leistung: Statisch-konstruktive Bearbeitung, Fundamentlasten, Techn.
Wirtschaftliche Optimierung, Ausführungsplanung, Werkstattzeichnungen
Projektgröße: ca. 1.500 to konstruktiver Stahlbau

IPATINGER – CUBATAO / BRASILIEN

Übergabetürme und Entstaubungsleitungen
Leistung: Statisch-konstruktive Bearbeitung, Führungspläne,
Fundamentlastermittlung, Technisch- und wirtschaftliche Optimierung

SURANA / INDIEN

Pelletieranlage
Leistung: Statisch-konstruktive Bearbeitung, Ausführungsplanung

EMZ / UKRAINE

Sinteranlage
Leistung: Statisch-konstruktive Bearbeitung, Ausführungsplanung

VAMA PLTCM / CHINA

Technologischer Stahlbau
Leistung: Statisch-konstruktive Bearbeitung, Ausführungsplanung

**BUSCHENSCHANK SCHNEEBERGER/SCHMÖLZER
DÄMMERKOGEL SÜDSTEIERMARK**

Generalsanierung und Erweiterung
Leistung: Generalplanung, Projektleitung und statisch-konstruktive Bearbeitung
Projektgröße: € 1,4 Mio.

GUACOLDA CHILE - CAT BOX UNIT 1

Umbau und Erweiterung Kraftwerk
Leistung: Statisch konstruktive Bearbeitung
Projektgröße: € ca. 20 Mio.



BÜRO UND KLINIK DACHGESCHOSS HERRENGASSE - GRAZ

Umbau und Erweiterung

Leistung: Statisch konstruktive Bearbeitung, Kostenoptimierung, Detailentwicklung

Projektgröße: € ca. 1,5 Mio.

DRUCKEREI THEISS

Neubau, Gesamtplanung

Buchdruck, Kunstdruck, Papier- und Buchlager auf ca. 7.500m²

Gesamtkostengarantie

BINDER ERWEITERUNG FORSCHUNGSTURM - GLEISDORF

Umbau und Erweiterung

Leistung: Generalplanung

Projektgröße: € ca. 1,5 Mio.

PAULUSTOR - GRAZ

Generalsanierung, Umbau

Leistung: Statisch konstruktive Bearbeitung

STUDENTENWOHNHEIM GEORGIGASSE - GRAZ

Neubau

Leistung: Statisch konstruktive Bearbeitung, Kostenoptimierung, Detailentwicklung

Projektgröße: € ca. 2,0 Mio.

STADTHAUS ST. ANDRÄ / KÄRNTEN

Neubau

Leistung: Statisch konstruktive Bearbeitung

Projektgröße: € ca. 2,5 Mio.

CCL-LABEL ERWEITERUNG – WOLFSBERG / KÄRNTEN

Umbau und Erweiterung

Leistung: Statisch konstruktive Bearbeitung

Projektgröße: € ca. 4,3 Mio.

BILDUNGSCAMPUS ST. PAUL / KÄRNTEN

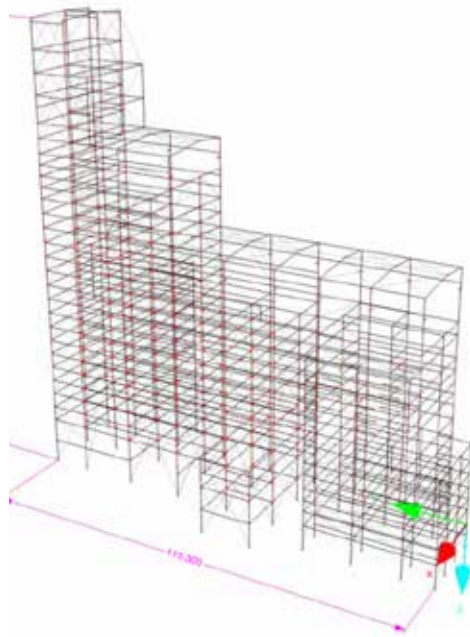
Umbau und Erweiterung

Leistung: Statisch konstruktive Bearbeitung

Projektgröße: € ca. 1,0 Mio.





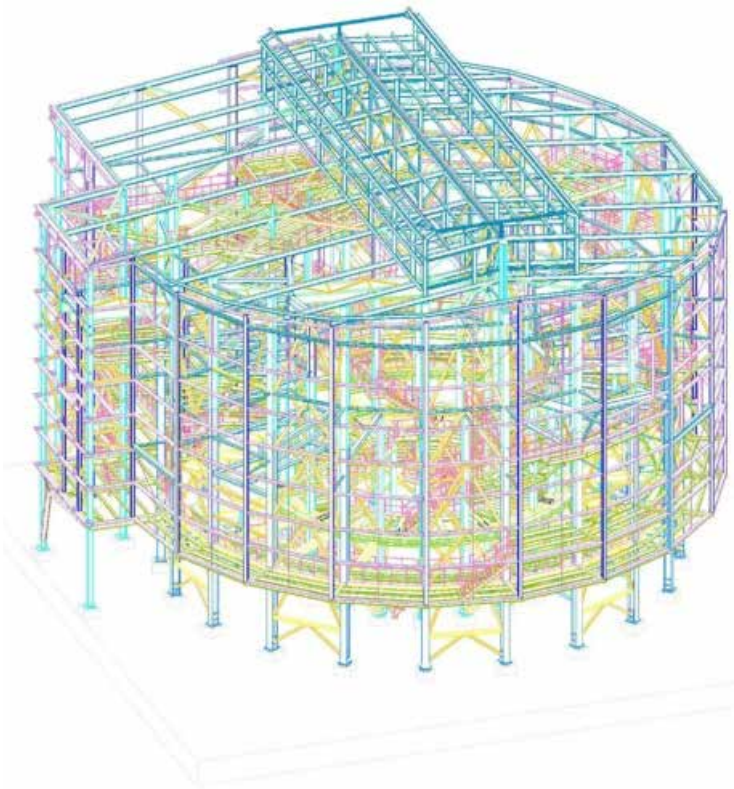




UMBAU STAHLWERK COSIPA
SAO PAULO/BRASILIEN, 2005









PANKL MOTORKOMPONENTEN
BRUCK AN DER MUR /AUSTRIA, 2006



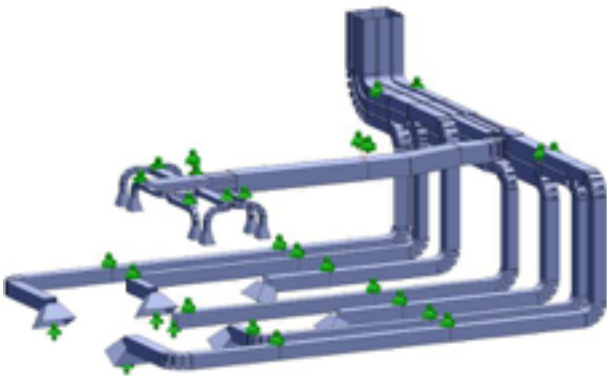


DRUCKEREI THEISS
WOLFSBERG/AUSTRIA, 2002

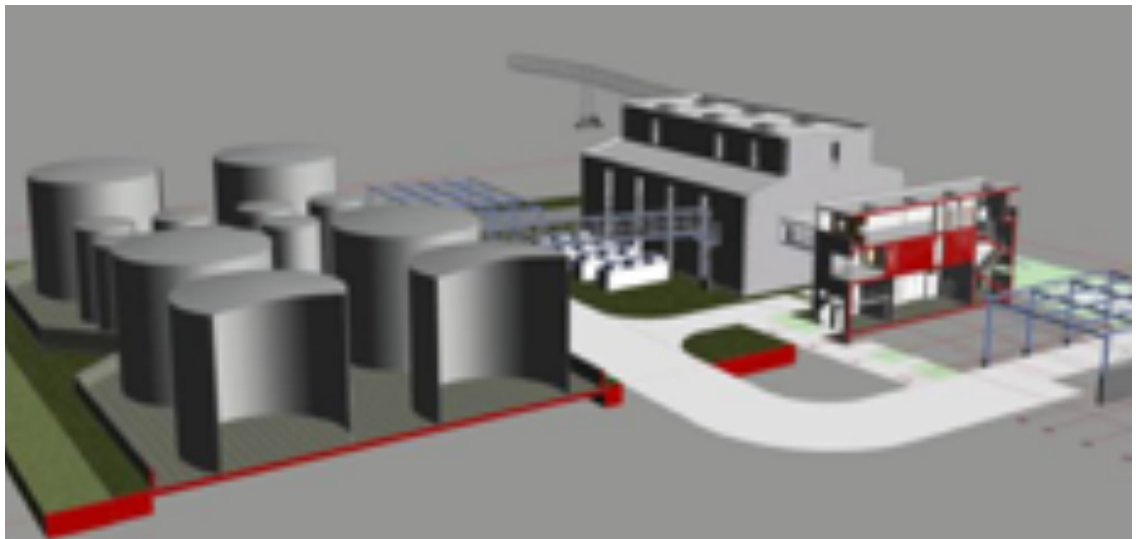






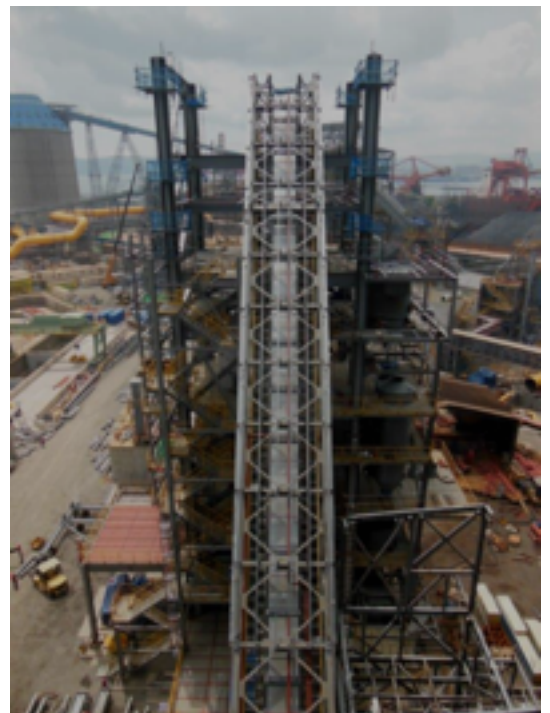
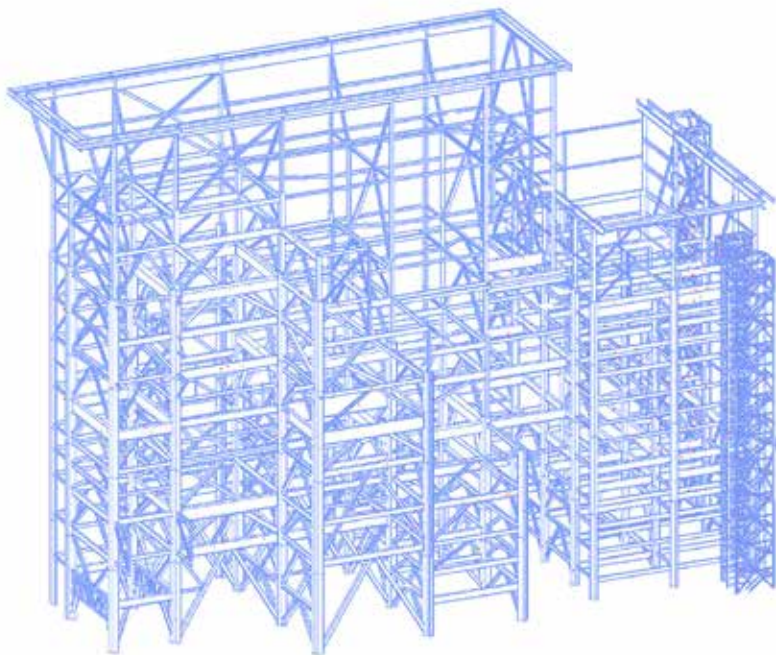


















GLASAUFBEREITUNG DÜSSELDORF

NIEVENHEIM/GERMANY, 1994

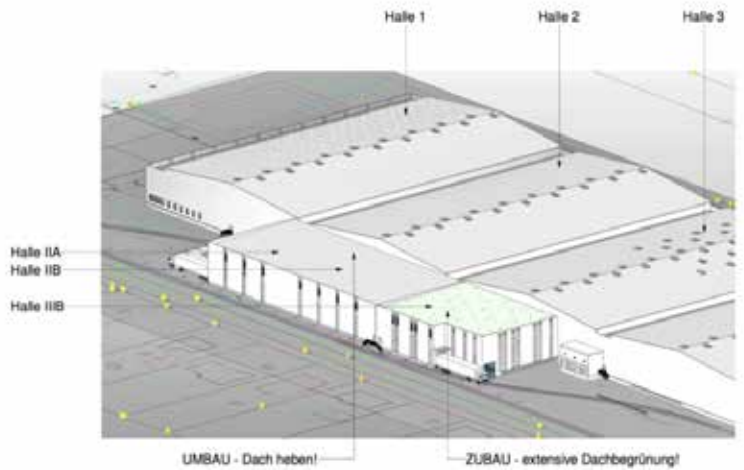


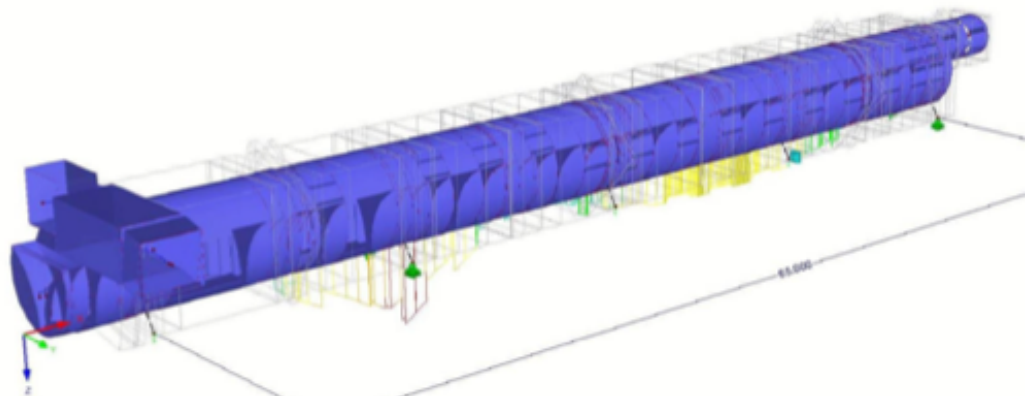
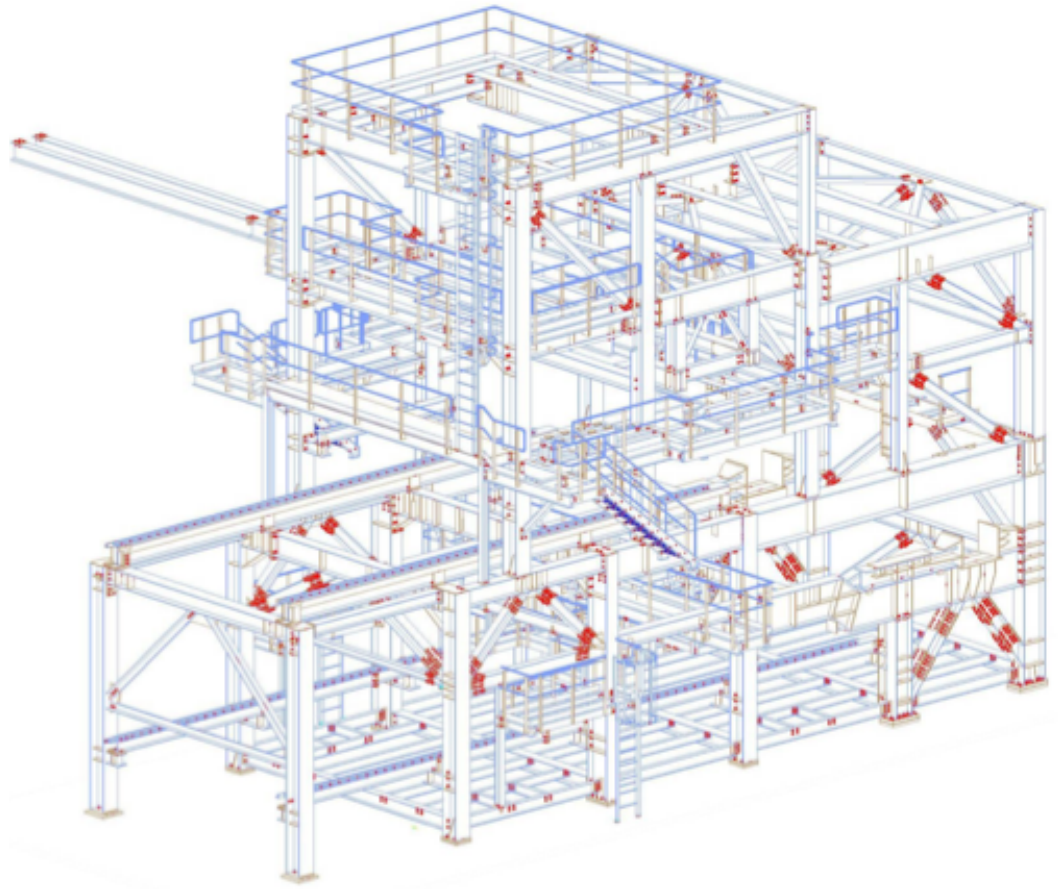
CC-LABEL ERWEITERUNG
VÖLKERMARKT/AUSTRIA, 2016















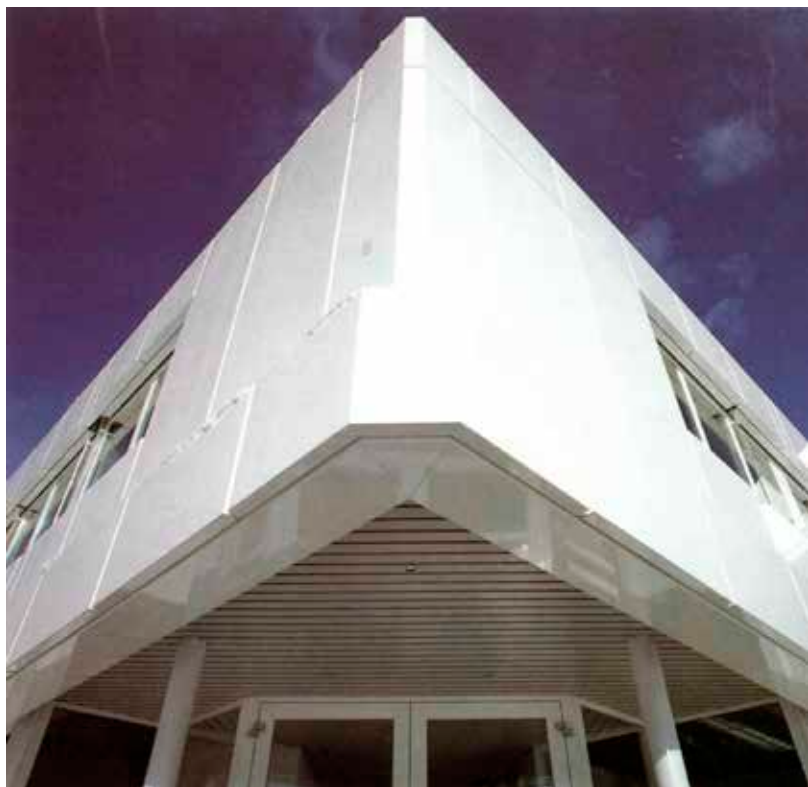
BLASKO CONVENIENCE ERWEITERUNG BETRIEBSANLAGE

BRUCK AN DER MUR/AUSTRIA, 2001



STEFFNER SPORTMODEN – PRODUKTIONSHALLE

ALTENMARKT/AUSTRIA, 1988



ATOMIC SKI PRODUKTIONSHALLE

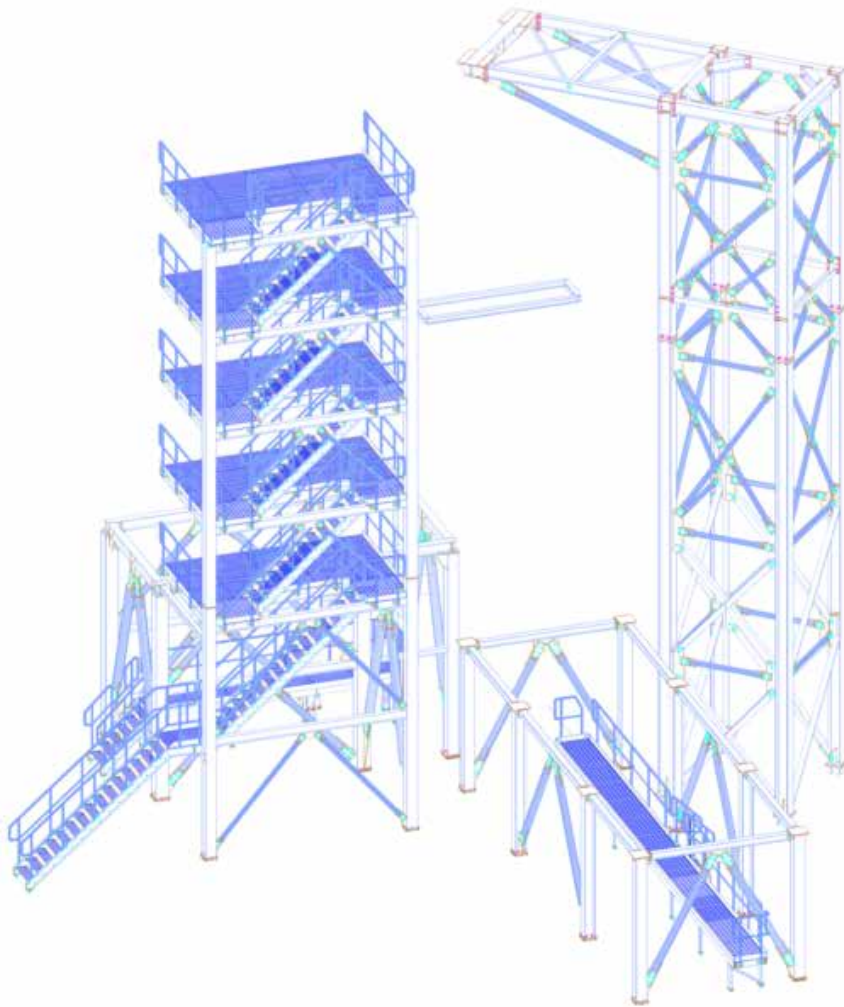
RADSTADT/AUSTRIA, 1985



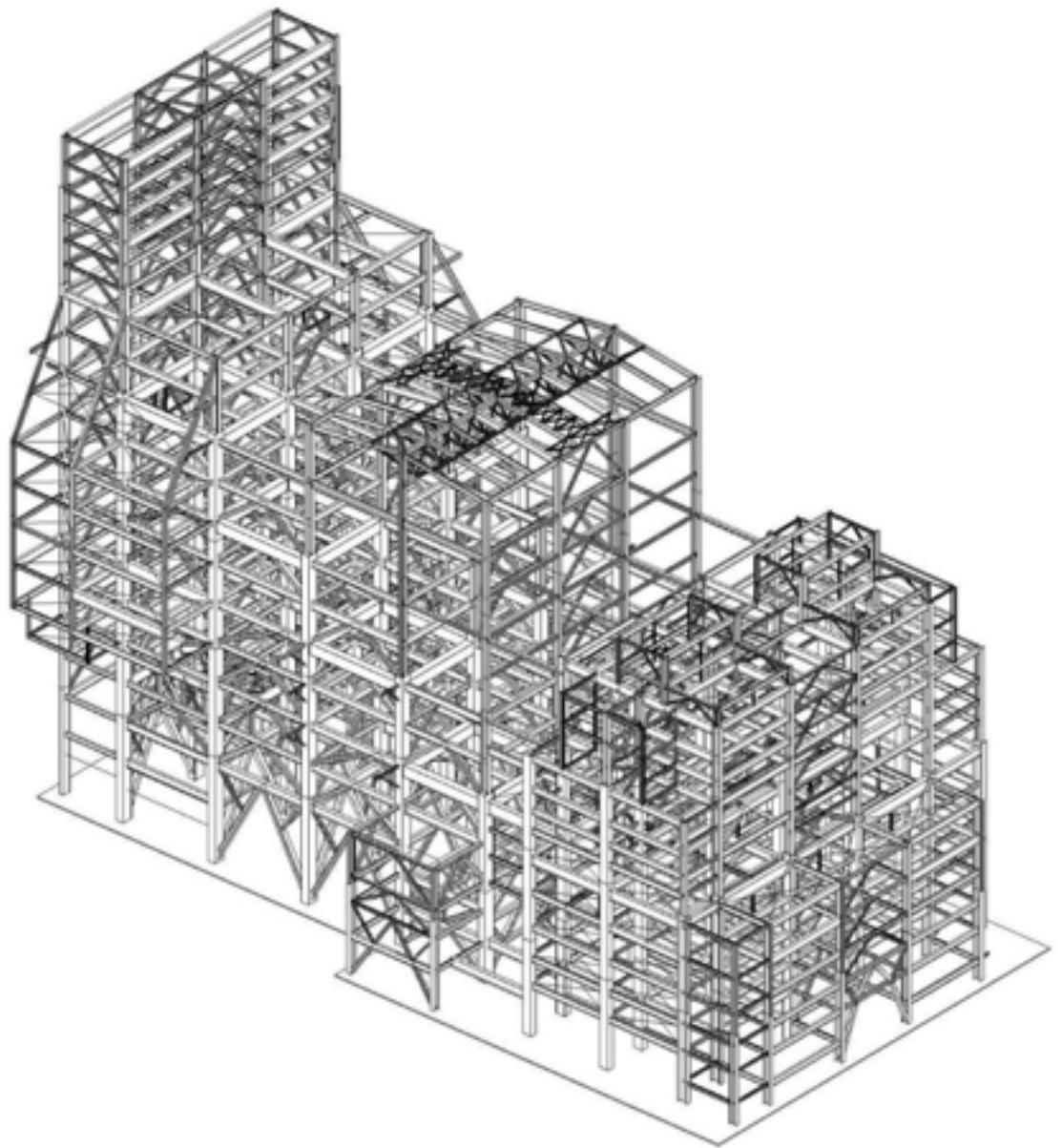
SKIFABRIK DYNAMIC IN GRENOBLE

GRENOBLE/FRANCE, 1986





FINEX 1.8 MIO. TONNEN
POHANG/SÜDKOREA, 2008



ÖFFENTLICHE BAUTEN, GEWERBE – PROJEKTAUSWAHL







GOLF- UND THERMALHOTEL
BAD WALTERSDORF/AUSTRIA, 2010





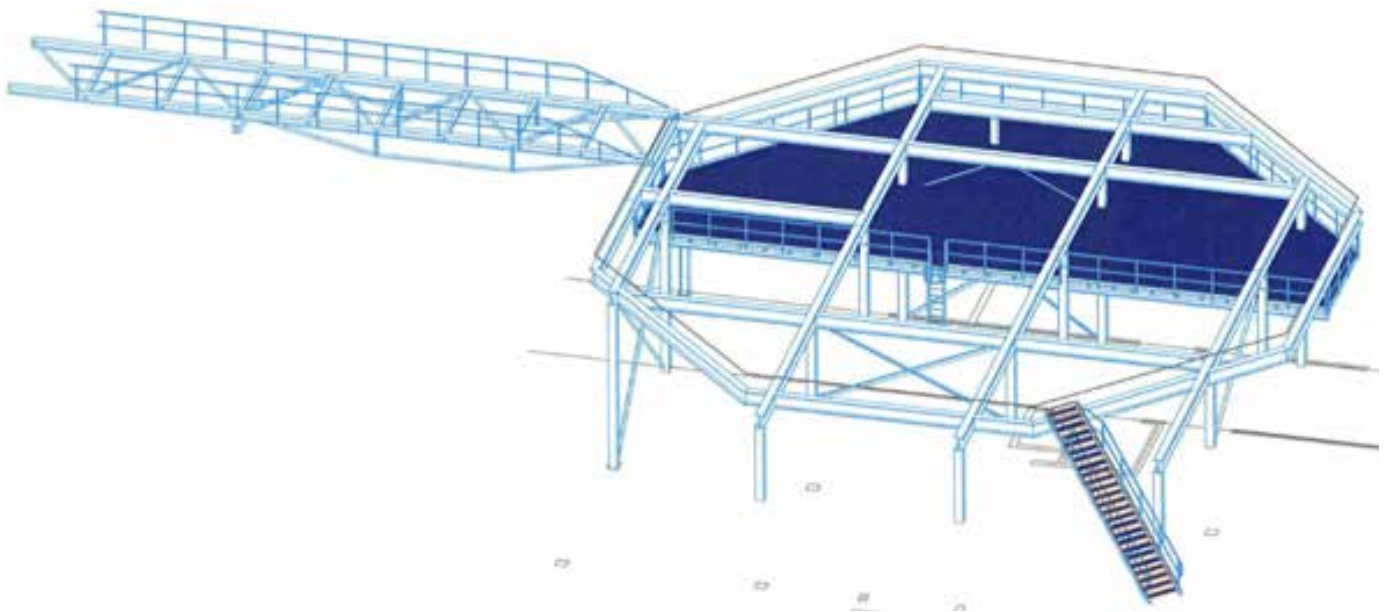


SKIHÜTTE RIESNERALM
RIESNERALM/AUSTRIA, 2005



HELIKOPTERLANDEPLATTFORM LKH WOLFSBERG

WOLFSBERG/AUSTRIA, 2005



GIPFELKREUZ HIMMELKOGEL
HIMMELKOGEL/AUSTRIA, 2018



STADION WOLFSBERG
WOLFSBERG/AUSTRIA, 2008

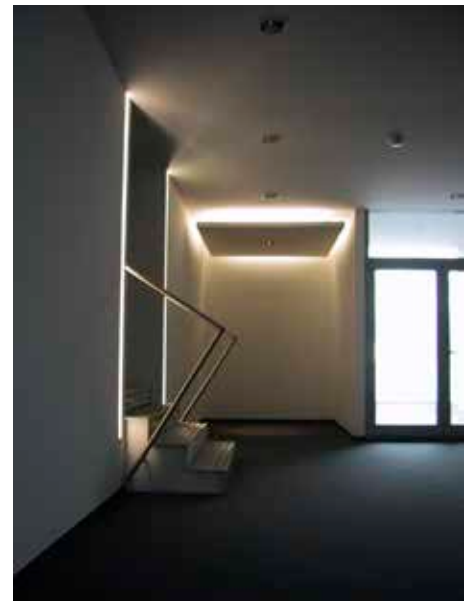
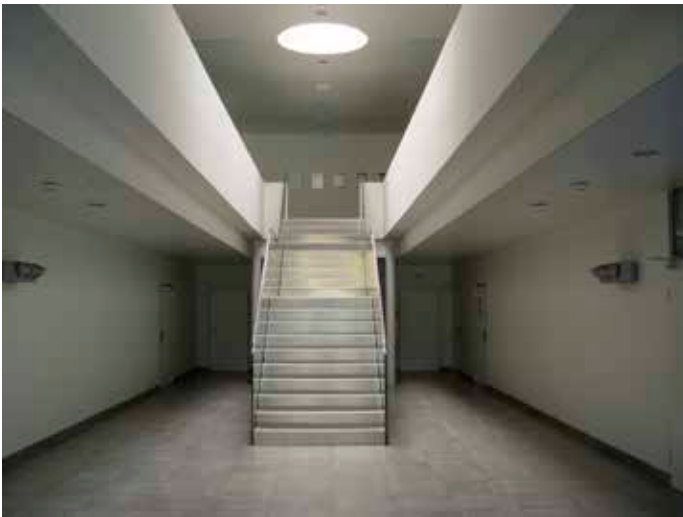


















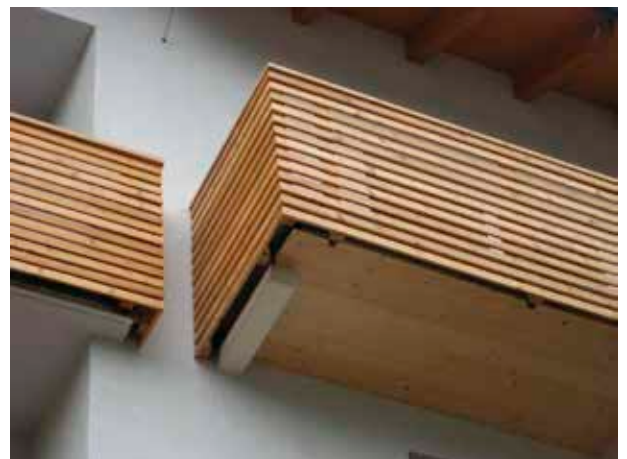
ALPENSCHILD GEBELL
FELDKIRCHEN/AUSTRIA, 1999

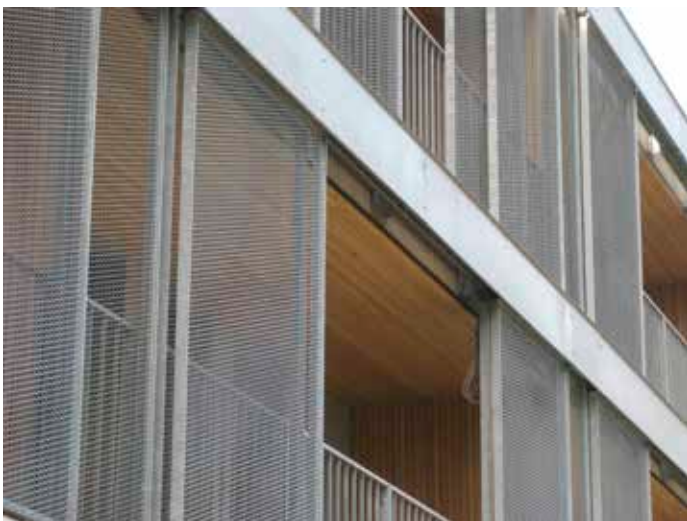




























GENERALSANIERUNG UND DG-AUSBAU LIEBIGGASSE

GRAZ/AUSTRIA, 2001









AUFZUG RIEGERSBURG

RIEGERSBURG/AUSTRIA, 2003

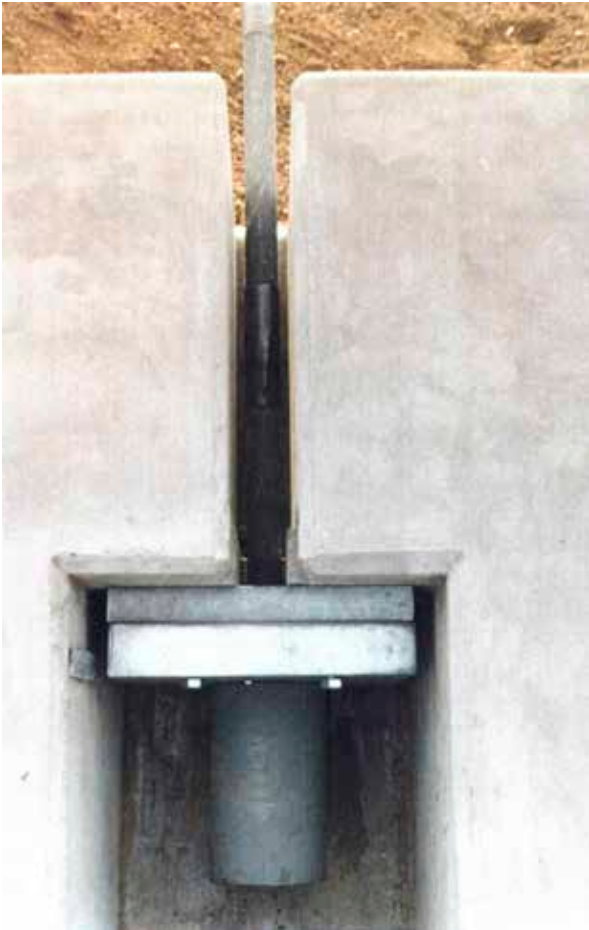


GLAS-PANORAMAAUFZUG BURG RABENSTEIN

RABENSTEIN/AUSTRIA, 2007



HÄNGEBRÜCKE SCHWARZLSEE UNTERPREMSTÄTTEN/AUSTRIA



PLATZGESTALTUNG HOHER PLATZ WOLFSBERG

WOLFSBERG/AUSTRIA, 2018



SANIERUNG, ZUBAUTEN – PROJEKTAUSWAHL



